

Welcome to Johor Bahru ! ジョホールバルによこそ！

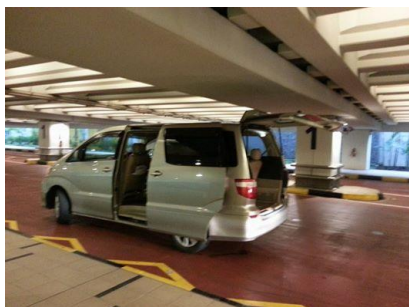


ジョホールバル (JB) はマレー半島の最南端にあり、シンガポールの対岸に位置するマレーシアの第二の街です。ジョホールバルにも空港はあるのですが、便数が少ないため、海外から JB に来るためには、シンガポールのチャンギ空港を利用するのが最適です。JB とシンガポールの間は、毎日 30 万人の人々が仕事で移動しているため、通勤時間帯の AM5:30~10:00 (JB→シンガポール) PM5:00~9:00 (シンガポール→JB) は国境付近が大変混み合い移動に 2 時間~3 時間かかる事もありますので、できるだけその時間を避けての移動をお勧めします。

JB⇄シンガポールの移動方法

① ハイヤーでの移動

事前予約すれば、空港やホテル等でピックアップしてくれ、入出国手続きも全て車に乗ったままできますので、荷物がある時などはとても便利です。RM150 (約 4,800 円位) /1 台 (片道) 7 名まで乗れますが、荷物がある場合には 4~5 名が快適です。



ご希望の方は、丸山までご依頼下さい

maruyama@nagomiglobal.com

シンガポール空港お迎え：日程及びフライト情報

JB ルネッサンスホテルお迎え：日程及びフライト情報

② 国際タクシーでの移動

国際ライセンスを受けたタクシーのみがシンガポール⇄JB を移動できます。入出国手続きも全て車に乗ったままです。シンガポール・チャンギ空港にはこのような JB 直行の国際タクシースタンドはありませんので、シンガポールのタクシーでブギス・タクシー・スタンドまで行き、そこで、JB 行きのタクシーに乗り換えて下さい。

【シンガポール側】

MRT (地下鉄) ブギス駅から徒歩 5 分のところにあるブギス・タクシースタンド (Bugis Taxi Stand) から乗れます。順番待ちの椅子がありますのでそこで順番に待ちます。



・ S\$40 /1 台 (3,200 円位)

・ S \$ 10 /4 名乗り合い /1 台

JB 側はコタラヤ 2 行きになるので、ホテル等コタラヤ 2 以外に行きたい場合にはドライバーと交渉して下さい。乗り合いは 4 名揃わないと出発しません。

【JB側】

コタラヤ 2 タクシースタンド (Kotaraya2) から乗れます。



- RM60 / 1 台 (2,000 円弱)
 - RM15 / 4 名乗り合い / 1 台
- マレーシア籍のタクシーだと、シンガポールのブギス・タクシースタンド行きになるので、そこでシンガポールのタクシーに乗り換える必要があります。シンガポール籍のタクシーだと S\$40 (3,200 円位) で目的地まで行ってくれる場合もあるようなので要交渉です。

③ 高速バスでの移動

バス移動の場合は入出国審査のために全ての荷物を持ってバスの下車及び再乗車の必要があります。

シンガポール→JB

①シンガポール出国

バス乗車 (チャンギ空港及びブギスバスターミナル) 後、シンガポールを出国するため、ウッドランズ・チェックポイント (Woodlands Check Point) で荷物を全部持って下車して、徒歩でイミグレに向かい出国審査を行い、再度乗って来たバスに乗車。乗車する際にチケットを見せるので失くさないようにして下さい。

②マレーシア入国

コーズウェイ橋を渡りシンガポールとマレーシアの国境を通過し、マレーシア入出国審査施設 (CIQ) の前で再度荷物を全部持って下車し、徒歩で入国審査を行います。この CIQ がある建物が JB セントラルという名前です、そこからホテルや移動先までは JB のタクシーをご利用下さい。CIQ を出たら、タクシーチケットを購入するカウンターがありますので、行き先を行って、そこまでのチケットを入手してからタクシーに乗車下さい。

バスはコタラヤ 2 が最終到着地になりますので、そこに行かれる方は再度バスに乗車下さい。

*シティースクエアに行かれる方は、橋を渡ってそのまま徒歩で移動できます。

【チャンギ空港→JB】 Transfer Cross Border TS 1

Direction 1										
Changi Airport Terminal 2	0815	0915	1015	1215	1315	1415	1715	1815	1915	2315
Changi Airport Terminal 3	0820	0920	1020	1220	1320	1420	1720	1820	1920	2320
Changi Airport Terminal 1	0825	0925	1025	1225	1325	1425	1725	1825	1925	2325
In front of Citibank	0840	0940	1040	1240	1340	1440	1740	1840	1940	2340
Opp Mera Terrace playground	0843	0943	1043	1243	1343	1443	1743	1843	1943	2343
Sengkang - Blk 253	0855	0955	1055	1255	1355	1455	1755	1855	1955	2355
Before Seletar Camp Gate	0902	1002	1102	1302	1402	1502	1802	1902	2002	0002
Opp Woodlands Civic Center	0917	1017	1117	1317	1417	1517	1817	1917	2017	0017
Opp Marsiling MRT Stn	0922	1022	1122	1322	1422	1522	1822	1922	2022	0022
Woodlands Check Point	0952	1052	1152	1352	1452	1552	1852	1952	2052	0052
Johor Bahru Check Point	1012	1112	1212	1412	1512	1612	1912	2012	2112	0112
Kotaraya II Terminal	1027	1127	1227	1427	1527	1627	1927	2027	2127	0027

チャンギ空港の到着ターミナル T1・T2・T3 それぞれのバスターミナルからトランスファークロスボーダーサービス (TS 1) のコタラヤ 2 行きのバスがあります。バスの出発場所はターミナルにより異なりますので、Information Counter で確認下さい。大人 S\$ 7 (560 円位) をドライバーに渡して下さい。AM8 時から PM7 時までは 1 時間に一本位あるようですが、PM7 時以降は、最終が PM11 時まででないようなので要注意です。

【ブギスバスターミナル→JB】



シンガポール MRT（地下鉄）のブギス駅から徒歩5分のところにJB行きのバスステーションがあります。午前7時から深夜12時まで、かなりの頻度で運行されています。複数のバス会社が順繰りに並んで、お客さんが集まったら出発させるスタイルです。170番バスというローカルバスは各駅に留まり時間がかかるので、Causeway Link か星柔快走というバス S\$2.4（200円）を選択して下さい。チケットは降りるまで失くさないように気をつけて下さい。



小銭に両替してからドライバー渡し of Causeway Link

カウンターでチケット購入する星柔快走

Woodlands Check Point で下車し、出国手続きを済ませ、再度同じバスに乗るのですが、同じバスに乗れない場合でも、同じ会社のバスなら大丈夫です。Causeway Link の本数が多いので、黄色いバスをお薦めします。

JB→シンガポール

①JB 出国（JB セントラルのマレーシア入出国審査施設 CIQ から）

マレーシアを出国するため、JB セントラルのマレーシア入出国審査施設（CIQ）に向かいます。行き先はシンガポールとは表示されず、全て「Woodlands」と表示されております。

出国審査を済ませた後、下りエスカレーターで、バスターミナルに向かいます。

バスは行き先別に種類があり、ドライバーに直接料金を支払うので小銭をお忘れなく！

②シンガポール入国

バスに乗車して暫く進むと、シンガポール入国のために Woodlands Check Point で一旦下車します。全ての荷物を持って、書いてない人はシンガポール入国カードを記入して、シンガポール入国審査をします。その後、バスに再乗車するため階段を降りて、降りたバスが迎えに来るのを待ち再度乗車します。乗ったバスでなくても同じ会社のバスであれば乗車できます。バスの乗車券を提示するので失くさないように。

ブギスバスターミナル（Bugis Bus Terminal）に到着してバスを降ります。

【JB セントラル→チャンギ空港】 Transfer Cross Border TS1

Direction 2										
Kotaraya II Terminal	0500	0600	0700	1000	1100	1200	1400	1600	1700	2100
Johor Bahru Check Point	0515	0615	0715	1015	1115	1215	1415	1615	1715	2115
Woodlands Check Point	0550	0650	0750	1050	1150	1250	1450	1650	1750	2150
Marsling MRT Station	0552	0652	0752	1052	1152	1252	1452	1652	1752	2152
Woodlands Civic Centre	0555	0655	0755	1055	1155	1255	1455	1655	1755	2155
Seletar Camp	0605	0705	0810	1110	1210	1310	1510	1710	1810	2210
Punggol	0610	0710	0815	1115	1215	1315	1515	1715	1815	2215
Mera Terrace playground	0622	0722	0822	1122	1222	1322	1522	1722	1822	2222
In front of Standard Chartered Bank	0625	0725	0825	1125	1225	1325	1525	1725	1825	2225
Changi Airport Terminal 3	0635	0735	0835	1135	1235	1335	1535	1735	1835	2235
Changi Airport Terminal 1	0637	0737	0837	1137	1237	1337	1537	1737	1837	2237
Changi Airport Terminal 2	0647	0747	0847	1147	1247	1347	1547	1747	1847	2247

Updated : Aug 2013

コタラヤ2バスターミナル始発のバスに JB セントラル内の Johor Bahru Check Point で乗車できます。マレーシア出国手続きを済ませて、バスターミナルでチケット RM7 を購入してバスに乗車して下さい。スーツケースなどの大きな荷物は預入れが出来ると思います。シンガポール入国手続きのため、Woodlands Check Point でバスを下車する際に、預け荷物はそのままが良いのですが、念のため確認をし、バスのナンバプレートを確認しておいて同じバスに必ず乗って下さい。

【JB セントラル→ブギスバスターミナル】



エレベーターを降りて右手に曲がると、横断歩道がありますので、それを渡った右手に CW2 のバスが停まっています。



乗り換えで提示を求められる事があるので、終点までこのチケットをお忘れなく。

マレーシアからの出国手続きを JB セントラル内の Johor Bahru Check Point(CIQ)で行った後、その下の階のバスターミナルに移動し、CW2 というバスに乗って下さい。このバスがブギススタンドに直行する黄色の Causeway Link というバスです。

料金は RM2.6 (80 円) でお釣りは出ないので小銭を用意して下さい。Woodlands Check Point で下車してシンガポール入国を済ませたら、JB セントラルで乗ったのと同じ、黄色の CW2 のバスに再度乗車します。チケットを見せるだけで追加支払いは不要です。バスに乗ったらそのままブギススタンドまで直行しますので、到着したらバスを降りて次の目的地まで移動して下さい。

MRT 駅まで徒歩、もしくはシンガポールタクシーを利用。

シンガポール入国後、CW2 以外のチケットを持っていて、自分の乗車したバスに乗れなかった場合には、170 番のローカルバス S\$1.2 (100 円) で、MRT (シンガポールの地下鉄) クランジ駅に向かい MRT に乗り継ぐ事もできます。お釣りは出ませんのでシンガポールドルの小銭をご用意下さい。